



Checkliste für SchulanfängerInnen

Ist mein Kind schulbereit?

Sozial-emotionale Fähigkeiten

- Kann sich in eine Gruppe integrieren und wartet ab
- Kann einfache Regeln verstehen und einhalten
- Löst kleine Konflikte selbstständig oder bittet um Hilfe
- Hält Enttäuschungen aus und probiert es noch einmal

Motorische Fähigkeiten

- Kann eine Schere halten und schneiden
- Zieht sich selbstständig an und aus
- Hält einen Stift richtig und kann Linien nachfahren
- Hat Spaß an Bewegung, kann hüpfen, balancieren, ...

Sprachliche Entwicklung

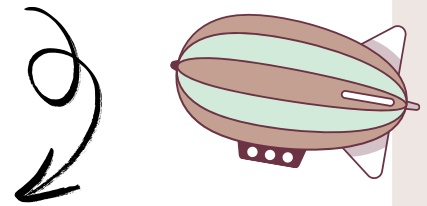
- Kann sich in vollständigen Sätzen ausdrücken
- Hört zu und kann kurze Geschichten nacherzählen
- Erkennt Reime und spielt mit Wörtern

Kognitive Fähigkeiten

- Erkennt Farben und Formen
- Zählt bis 10 und versteht Mengenverhältnisse
- Kann sich eine kurze Abfolge von Aufgaben merken

Selbstständigkeit & Alltagstauglichkeit

- Kann alleine auf die Toilette gehen und die Hände waschen
- Packt seine Sachen selbstständig in den Rucksack
- Fragt nach Hilfe, wenn es etwas nicht versteht



Kein Kind muss alles perfekt können!
Die Schule ist zum Lernen da. Neugier,
Selbstvertrauen und Freude am Entdecken
sind die besten Voraussetzungen!

